

# NORME DI COMPORTAMENTO IN CASO DI TERREMOTO



Avvertita la scossa  
e comunque su  
indicazioni del docente



Mantenere la calma



Ripararsi sotto tavoli, se  
presenti, architravi della  
porta o vicino a muri  
portanti ed allontanarsi  
dalle finestre, porte a  
vetri e armadi.



Dopo la scossa di  
terremoto, l'insegnante  
darà l'ordine di  
evacuazione.



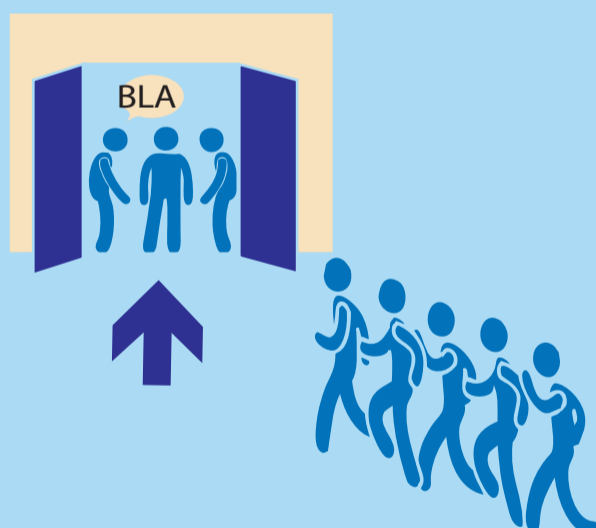
Ciascuno con calma si  
dirigerà verso il punto di  
raccolta. Gli alunni aprifila  
guideranno la classe  
verso la via d'uscita  
percorribili.



L'insegnante verificherà  
che tutti siano usciti  
dalla classe e segnalerà  
ai soccorsi persone in  
difficoltà.



Non tornare indietro per  
riprendere oggetti



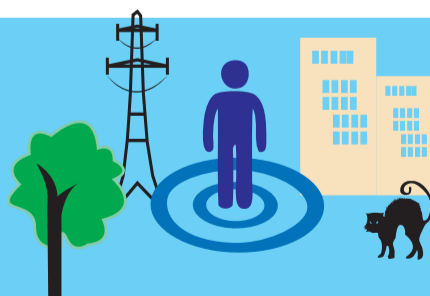
Non ostacolare l'esodo



Se si è in bagno  
o nel corridoio  
mettersi sotto  
l'architrave  
della porta o  
vicino a muri  
portanti e  
allontanarsi da  
finestre, porte a  
vetri e armadi.



Dopo la scossa di  
terremoto, chiunque  
dovrà recarsi ai punti di  
raccolta.



Allontanarsi dall'edificio,  
dagli alberi, dai lampioni e  
dalle linee elettriche e  
cercare riparo in un posto  
sicuro. Non avvicinarsi ad  
animali spaventati.



L'insegnante dovrà  
accertarsi che gli alunni  
abbiano raggiunto il  
punto di raccolta. **NON  
RIENTRARE**

**Terminata la scossa tutti devono uscire!!!**